

# Auf eine sonnige Partnerschaft!

Wichtige Informationen für Reisebüros.



**Mit JT Touristik genießen Sie vom  
ersten bis zum letzten Moment  
einen entspannten Urlaub.**





# JT Touristik.

## Ihr etablierter Reiseveranstalter mit Sitz in Berlin.

### **Beste Preise dank modernster Technologie.**

Als Marke der Lidl Digital International GmbH & Co. KG agiert JT Touristik als dynamischer Reiseveranstalter. Wir paketieren alle Reiseleistungen in Kombination mit den günstigsten Linien-, Charter- und Low-Cost-Flügen.

### **Unsere Zielgebiete.**

Das weltweite Angebot von JT Touristik umfasst Lastminute- und Pauschalreisen sowie Hotel-Only-Angebote. Neben Destinationen wie Spanien, der Türkei, Griechenland oder den Vereinigten Arabischen Emiraten gehören auch Fernstreckenziele wie Thailand, die Dominikanische Republik, Mauritius und Mexiko zu unseren wichtigsten Zielgebieten. Darüber hinaus bieten wir eine große Auswahl an Städtereisen weltweit an sowie tolle erdgebundene Reisen in Deutschland und Österreich. Sofern nicht anders angegeben enthalten unsere Angebote stets Transfer und Reiseleitung (24 Stunden erreichbar), hiervon ausgenommen sind unsere Städtereisen.

### **Pauschalreise inklusive Luxus-Flugerlebnis.**

Durch Flüge mit renommierten Fluggesellschaften wie Lufthansa, Emirates, Etihad Airways, Qatar Airways, Condor und KLM wird bereits die Anreise zum Urlaubserlebnis.

### **Gepäckbestimmungen.**

JT Touristik inkludiert bei allen angebotenen Flugreisen eine Freigepäckmenge von mind. 20 kg pro Person. Ausgenommen hiervon sind Flugreisen mit der TUifly und easyJet, bei denen jeweils 15 kg Freigepäck pro Person im Reisepreis inklusive sind, sowie Flüge mit Wizz Air mit 10 kg Freigepäck pro Person. Eine Aufbuchung der Freigepäckmenge auf 20 kg kann bis 1 Tag vor Abreise per E-Mail unter [service@jt.de](mailto:service@jt.de) veranlasst werden. Die Kosten hierfür variieren je nach Strecke und werden in vollem Umfang zu den bekannten Konditionen verprovisioniert. Weitere Informationen finden Sie unter [www.jt.de/fluginformation](http://www.jt.de/fluginformation).



# Für unsere Agenturpartner – Wir freuen uns auf eine Zusammenarbeit.

Weitere  
Informationen  
unter  
[jt.de/agentur](http://jt.de/agentur)

## Lernen Sie uns kennen.

Für ihre private Urlaubsbuchung erhalten Expedienten von JT Touristik Agenturen und deren Begleitperson 20 % Rabatt bei einem Mindestumsatz von 10.000 € im laufenden Geschäftsjahr. Sie buchen Ihre Wunschreise über Ihr Reservierungssystem, telefonisch oder unter [www.jt.de](http://www.jt.de) und senden die Buchungsnummer zusammen mit dem Touristikausweis an [agentur@jt.de](mailto:agentur@jt.de) oder per Fax an +49(0)30.887787880.

## Werden Sie unser Partner.

Füllen Sie einfach den Agenturvertrag und Fragebogen unter [www.jt.de/agentur](http://www.jt.de/agentur) aus und senden Sie diese Dokumente zusammen mit der Kopie der Gewerbeanmeldung an unsere Agenturbetreuung.

## Provisionsregelung.

Unsere Reisebüropartner erhalten 10 % Grundprovision zzgl. Umsatzstaffel ab der ersten Buchung und ohne Mindestumsatz:

10,5 % ab 15.000 € Jahresumsatz

11,0 % ab 50.000 € Jahresumsatz

## Provisionszahlung.

Bei Buchungen bis 15.000 € wird die Provision in der Woche nach Abreise ausgezahlt.

Bei Buchungen ab 15.000 € wird die Provision in der Woche, nachdem die Anzahlung bei JT Touristik eingegangen ist, ausgezahlt.

## Zahlungsmodalitäten.

20 % Anzahlung (aufgerundet auf volle EUR und mindestens 25 € pro Person)

30 Tage vor Abreise wird der Restbetrag fällig.

Bei Kurzfristbuchungen (Anmeldung ab 30 Tage vor Reisebeginn) wird der gesamte Reisepreis sofort fällig.

## Auf stornierte Umsätze wird die volle Provision berechnet.

Die über die Grundprovision hinausgehenden Provisionen gelten nur für abgereiste Buchungen und werden nach Abschluss des sogenannten „touristischen Jahres“ (01. November bis 31. Oktober p. a.) zzgl. ggf. anfallender gesetzlicher Mehrwertsteuer ausgezahlt. Reisebüros, die einer Reisebüro-Kette oder -kooperation angehören, mit der JT Touristik eine zentralseitige Vereinbarung hat, erhalten abweichende Sonderkonditionen bei JT Touristik. Bitte geben Sie Ihre Ketten- bzw. Kooperationszugehörigkeit bei der Agenturbeantragung mit an.

## Dekorationsartikel für Ihr Reisebüro.

JT Touristik bietet seinen Agenturpartnern zeitweise Schaufensterdekoration und Aufsteller an, die in Zusammenarbeit mit einem Partner erstellt werden. Die Bestellung ist nach Verfügbarkeit möglich und nur solange der Vorrat reicht. Das Bestellformular und weitere Informationen finden Sie unter [www.jt.de/agentur](http://www.jt.de/agentur) im Downloadbereich.

## Agenturseite.

Informationen rund um die Zusammenarbeit mit JT Touristik finden Sie auch online unter [www.jt.de/agentur](http://www.jt.de/agentur).



Diese Vertragskonditionen gelten für deutsche Agenturen. Alle Informationen für österreichische oder weitere ausländische Agenturen erhalten Sie sehr gerne über unsere Agenturbetreuung oder unter [www.jt.de/austria](http://www.jt.de/austria).

### Veranstaltercode.

# JT

### Reservierungssysteme.

Amadeus Tour Market (TOMA), BistroPortal, CETS, Jack Plus/myJACK, LMplus/Buma, red+merlin, sabre red shop holidays, Schmetterling Neo, Tr@ffics, TraveLtainment und XENA.

### Unterlagenversand.

Reiseunterlagen werden nach der Restzahlung bzw. Zahlung des Gesamtpreises per E-Mail direkt an den Kunden versandt. Wenn Sie unter „Reiseanmelder“ Ihre Reisebüroanschrift eintragen, werden die Reiseunterlagen alternativ an Ihr Reisebüro gesendet. Mit der Reisebestätigung versenden wir auch den Sicherungsschein, der sowohl für Pauschalreise- als auch Hotelbuchungen als Einzelleistung Gültigkeit hat.

### Kofferanhänger.

Unsere Agenturpartner erhalten kostenfrei Kofferanhänger, die Sie bei unserer Agenturbetreuung per E-Mail oder telefonisch bestellen können.

### Preis- und Produktgleichheit.

Wir garantieren Ihnen Preis- und Produktgleichheit in allen Verkaufskanälen für eine gleichberechtigte Zusammenarbeit mit unseren Vertriebspartnern.

### Vorausbuchungsfristen.

Kurzfristig: bis 3 Tage vor Abflugtermin  
Langfristig: bis 320 Tage vor Abflugtermin

### Aktion G (Gerätevakanz).

In den Reservierungssystemen Amadeus Tour Market (TOMA), Jack Plus, sabre red+merlin und Schmetterling Neo haben Sie die Möglichkeit mit der Aktion G alle verfügbaren Flüge aufzurufen und einen Alternativflug zu wählen.

### Tagesoptionen.

Tagesoptionen sind nicht möglich.  
Jede Buchung ist sofort eine Festbuchung.

### Keine Stornogebühren.

Bis 20 Uhr am jeweiligen Buchungstag können Sie kostenpflichtige Buchungen kostenfrei stornieren (ausgenommen hiervon sind Reisen mit FR, U2, XQ, XG, 4U, EW, X3, OE und W6). Diese Regelung gilt für alle Buchungen und alle Reisen, unabhängig vom Reisetag oder mit welcher Fluggesellschaft paketiert wurde. Danach treten die Stornogebühren lt. AGB in Kraft.

### Visum.

Unser Partner Visumpoint hilft bei der Beantragung der notwendigen Einreise-Dokumente. Kunden von JT Touristik erhalten 15 % Ermäßigung auf diesen Service. Mehr dazu unter: [www.jt.de/visum](http://www.jt.de/visum).

### Familienfreundliche Preise.

Bei JT Touristik wird der Gesamtpreis durch die Anzahl der Personen geteilt, unabhängig davon ob die Abfrage mit einem Kind erfolgt. Eine Kinderermäßigung wird auch bei dieser Preisdarstellung berücksichtigt, sodass bei Buchungen für Familien der Gesamtpreis entscheidend ist.

### Sitzplatzreservierung.

Wir bieten Sitzplatzreservierungen auf Anfrage an. Anfallende Kosten können je nach Fluggesellschaft variieren. Um den Service in Anspruch nehmen zu können, reicht eine E-Mail mit Angabe der Buchungsnummer an [service@jt.de](mailto:service@jt.de).



# Unsere Zahlungsmodalitäten für Sie und Ihre Kunden.

## **Inkassoart.**

Direktinkasso.

## **Zahlungsbedingungen.**

### **Per Überweisung.**

Bis 15 Tage vor Abreise möglich.

### **Per SEPA-Lastschrift.**

Bis 7 Tage vor Abreise möglich.

### **Per Kreditkarte.**

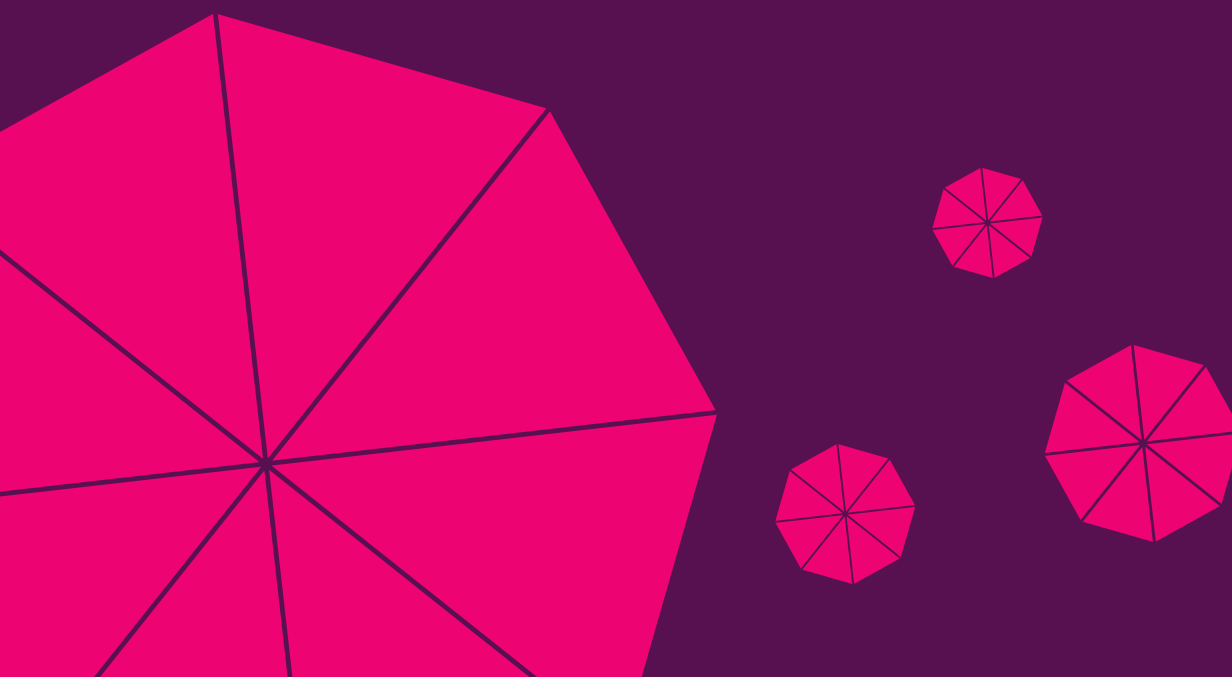
MasterCard und Visa. Bis Abreise möglich.

## **DI-Maske.**

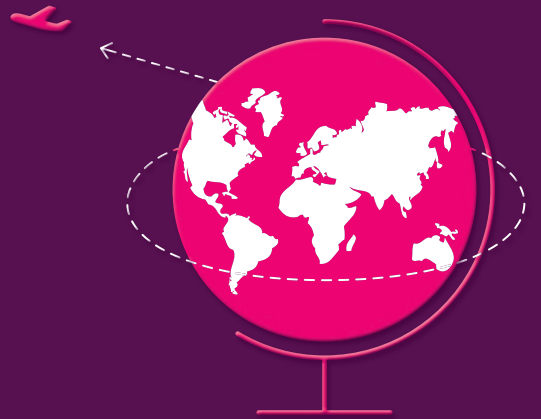
Zur Eingabe der Kreditkarte oder der Kontodaten kann die DI-Maske nur am Buchungstag aufgerufen werden.

20 % des Reisepreises sind sofort fällig (mindestens 25 € pro Person). Die Restzahlung von 80 % ist bei allen Zahlungsarten bis spätestens 30 Tage vor Reiseantritt zu leisten. Bei Buchungen ab 30 Tagen vor Reiseantritt ist der Gesamtbetrag sofort fällig.

Diese Zahlungsinformationen gelten für deutsche Agenturen. Alle Informationen für österreichische oder weitere ausländische Agenturen erhalten Sie sehr gerne über unsere Agenturbetreuung.



# Unser Produktportfolio.



JT Touristik bietet einige Produkte, die Sie mit dem Veranstaltercode JT und dem jeweiligen Kürzel im Feld Hotelname bzw. durch Auswahl der Transferart in BistroPortal und TrafficsCosmo vornehmen.

## Rundreisen.

Für Kunden, die noch mehr von einer Destination sehen wollen, bieten wir sowohl Standortrundreisen als auch Busrundreisen in einigen Zielgebieten an. Für Rundreisen geben Sie im Feld Hotelname „Rundreise“ an.

## Hohe Ansprüche und wirksame Qualitätssicherung.

Agenturpartner haben einen direkten Zugriff auf unseren Urlaubskatalog, den wir sachkundig für Sie zusammengestellt haben. In unser Portfolio nehmen wir ständig neue Hotels auf, wobei 90 % aller unserer Hotels eine HolidayCheck Bewertung von über 80 % haben. So können wir sicherstellen, dass alle Hotels in unserem Angebot höchsten Standards entsprechen.

Gleiches gilt sowohl für unsere Pauschalreisen als auch für unsere Lastminute Reisen. JT Touristik ist eine Marke der Lidl Digital International GmbH & Co. KG, die fernab von Interessenverbänden seriöse Recherchen betreibt und Ihnen deshalb faire Angebote bei günstigen Konditionen unterbreiten kann.

## Hotelbeschreibungen.

Dank ausführlicher Destinationsbeschreibung und aussagekräftiger Bilder können Sie sich bereits vorab einen authentischen Eindruck verschaffen, damit der Buchung nichts im Wege steht.

## Aufruf der Rundreisen im BistroPortal.

Infocenter	ServiceCenter	Kunde 1				
<input checked="" type="radio"/> Last Minute / Pauschal	<input type="radio"/> Charter	<input type="radio"/> Oneway	<input type="radio"/> Nur Hotel	<input type="radio"/> Ferienhäuser	<input type="radio"/> Städtereisen	<a href="#">Eingaben leeren</a>
Abflughafen/Plz: <input type="text"/>	Zielflughafen: <input type="text"/>	Verpflegung: <input type="text" value="egal"/>	Hotelattribute <input type="text"/>		<input type="checkbox"/> Familien	
Frühester Hinflug: <input type="text"/>	Spätester Hinflug: <input type="text"/>	Zimmer: <input type="text" value="egal"/>	Transfer: <input type="text" value="egal"/>		<input type="checkbox"/> Direkte Strandlage	
Aufenthaltsdauer: <input type="text"/> Euro bis: <input type="text"/>	Erwachsene: <input type="text" value="2 Erwachsene"/>	Sterne: <input type="text" value="egal"/>	Ort: <input type="text"/>		<input type="checkbox"/> Meerblick	
VA: <input type="text" value="XVA"/> <input type="text" value="JT"/>	Alter Kinder: <input type="text" value="0"/> <input type="text" value="0"/> <input type="text" value="0"/> <input type="text" value="0"/>	Hotelname: <input type="text" value="Rundreise"/>	<a href="#">Hotelbewertung</a>		<input type="checkbox"/> Wellness	
					<a href="#">Volltextsuche</a>	

Flugabfrage und Vakanzprüfung erfolgt bei Buchungsanfrage (BA).

# Deutschlandweit nur Ihren Erfolg auf dem Schirm: Unser Außen- und Innendienst Team.

## Ihre Ansprechpartner im Außendienst.



### Leiter Vertrieb.

**Achim Tölke**

a.toelke@jt.de

M: +49.(0)177.3050041



### Regionalverkaufsleiter.

**Peter Brünner**

p.brueenner@jt.de

M: +49.(0)152.53078919

## Ihre Ansprechpartner im Innendienst.



### Vertriebsmanagerin Innendienst.

**Melanie Schnorr**

agentur@jt.de

T: +49.(0)30.88778787



### Vertriebsmanagerin Innendienst.

**Selina Erdogan**

agentur@jt.de

T: +49.(0)30.88778787



### Vertriebsmanagerin Innendienst.

**Anissa Roost**

agentur@jt.de

T: +49.(0)30.88778787

### Buchungszentrale.

T: +49 (0)30.8877870

F: +49 (0)30.88778710

service@jt.de

Mo-So 9-20 Uhr

### Agenturbetreuung.

T: +49 (0)30.88778787

F: +49 (0)30.887787880

agentur@jt.de

Mo-Fr 9-18 Uhr



### Kontakt.

**JT Touristik** – Eine Marke der Lidl Digital International GmbH & Co. KG / Stiftsbergstraße 1 / D-74172 Neckarsulm  
Postanschrift: Spreetalallee 1 / D-14050 Berlin / T +49.(0)30.8877870 / F +49.(0)30.88778710 / service@jt.de / www.jt.de  
Sitz: Neckarsulm / Register Stuttgart / HRA 721466 / Ust.-IdNr. DE814838662

Komplementär: Lidl Digital International Beteiligungs-GmbH / Sitz: Neckarsulm / Registergericht Stuttgart / HRB 723191  
Geschäftsführer: Dr. Marcus Rodermann, Dr. Stefan Köhler, Alexander Frech, Christoph Hahn, Markus Hermanutz, Michael Nieberl, Christian Welz

[www.jt.de/agentur](http://www.jt.de/agentur)